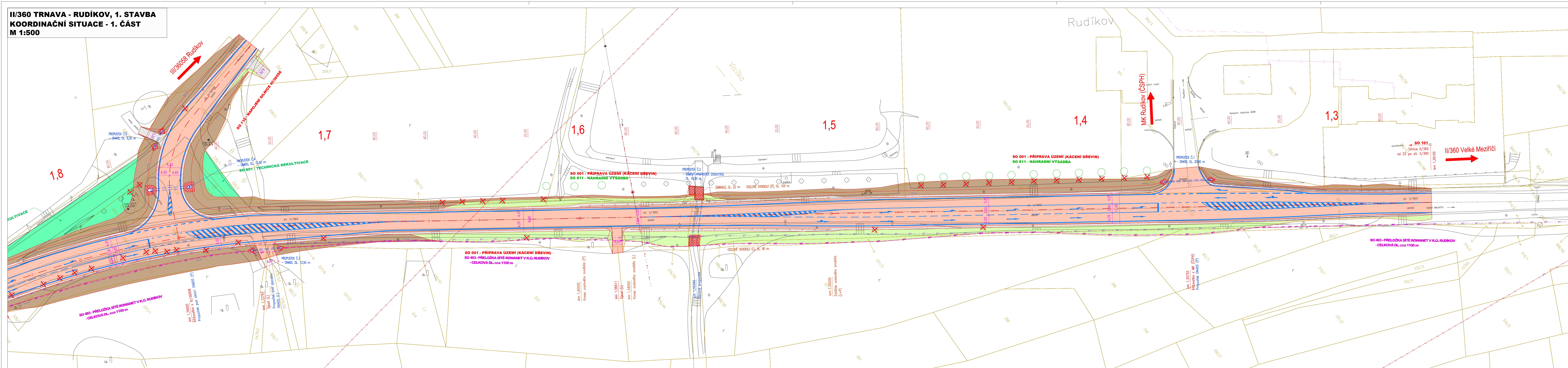
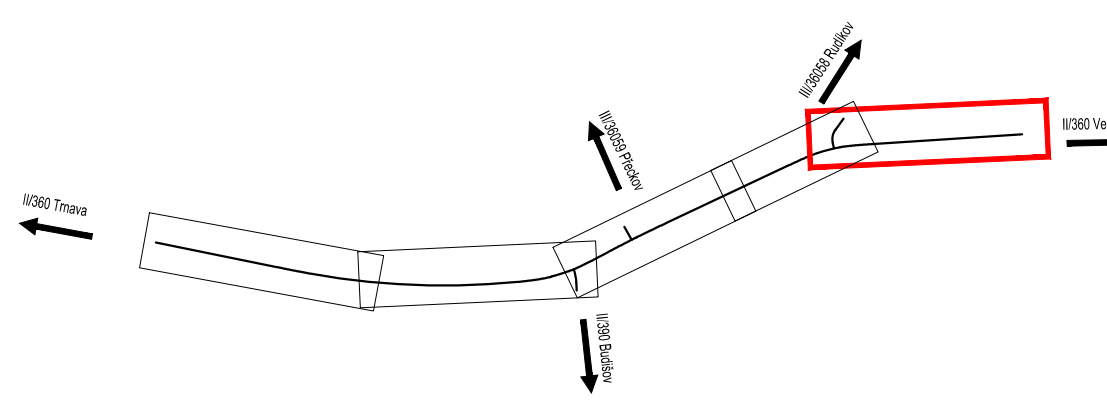


II/360 TRNAVA - RUDÍKOV, 1. STAVBA
KOORDINAČNÍ SITUACE - 1. ČÁST
M 1:500



KLAD LISTE



LEGENDA

- | | |
|---|------------------------|
|  | STÁVAJÍCÍ STAV |
|  | NAVŘEZENÝ STAV |
|  | KATASTRÁLNÍ ČLENĚNÍ |
|  | OSA |
|  | VODOROVNÉ DOPRAVNÍ ZN. |
|  | SVODIDLO |
|  | ZÁBRADLÍ |
|  | DRENÁŽ |
|  | KÁCENÍ DŘEVIN |
|  | NÁHRADNÍ VÝSADBA |

LEGENDA STÁVAJÍCÍCH INŽENÝRSKÝCH

- | | |
|--|---|
| | SĎĽAČNÍK KABELY PODZEMNÝ ZAMŔZANÝ (CETIN) |
| | SĎĽAČNÍK KABELY NEPROVOZOVANÝ (CETIN) |
| | SĎĽAČNÍK KABELY PODZEMNÝ (CIZI) |
| | OPTICKÉ KABELY PODZEMNÝ ROMANET (PRVNÝ) |
| | OPTICKÉ KABELY NADZEMNÝ ROMANET (PRVNÝ) |
| | VEDENÍ VNN NADZEMNÝ (E.ON) |
| | VEDENÍ VNN NADZEMNÝ (ČEPS) |
| | MIKROVLNÉ SPOJE (VODAFONE) |


LEGENDA PŘEKLÁDANÝCH SI

- — — OPT — — — OPT — PŘELOŽKA SÍTĚ ROWANET (PRVNÍ)

SEZNAM STAVEBNÍCH OBJEKTŮ:

- SO 001 - PŘÍPRAVA UZEMÍ
SO 101 - SILNICE II/360 OD ZÚ PO SIL. II/390
SO 102 - SILNICE II/360 OD SIL. II/390 PO KÚ
SO 112 - NAPOJENÍ SILNICE III/36058
SO 113 - NAPOJENÍ SILNICE II/390
SO 121 - ZASTÁVKA PŘEČKOV ROZC.

- 493 - PŘELOŽKA SÍTĚ ROWANET V K.Ú. RUDÍKOV
494 - PŘELOŽKA SÍTĚ ROWANET V K.Ú. TRNAVA U
801 - TECHNICKÁ REKULTIVACE
811 - NÁHRADNÍ VÝSADBA

Výškový systém Balt p.v. Souřadný systém S-JTSK			
Sweco Hydroprojekt a.s. Ústředí Praha Tábořská 31, 140 16 Praha 4; praha@sweco.cz; www.sweco.cz			
VYPRACOVAL	Ing. Sáček	HIP	Ing. Sáček
PROJEKTANT	Ing. Sáček	REDITEL DIVIZE	Ing. Charvátová
OBJEDNATEL	Kraj Vysočina		
AKCE:			
II/360 Trnava - Rudíkov, 1. stavba			
ČÍSLO ZAKÁZKY 12-0111-0103			
STUPEŇ PDPS			
FORMÁT 8 A4			
MĚŘÍTKO 1:500			
ARCHIVNÍ ČÍSLO 000172/21/1			
ČÁST STAVBY	SOPS		
PŘÍLOHA:	Koordinační situace - 1. část ČÍSLO PŘÍLOHY C.2.1		

Tato dokumentace včetně všech příloh (s výjimkou dat poskytnutých objednatелеm) je duševním vlastnictvím akciové společnosti Sweco Hydroprojekt a s. r. o. Objednatel této dokumentaci je oprávněn ji využít k účelům vyplývajícím z uzavřené smlouvy bez jakéhokoli omezení. Jiné osoby (jak fyzické, tak právnické) nejsou bez předchozího výslovného souhlasu objednatele oprávněny tuto dokumentaci ani její části jakkoli využívat, kopírovat (ani jiným způsobem rozmnožovat) nebo zřizovat další osobám.

Poznámka: Podpisy zpracovatelů jsou připojeny pouze k výjisktu číslo 01 nebo originálu přílohy (matrici).